

# Hauts du Perche



## Plan local d'urbanisme intercommunal

Prescription de l'élaboration du Plui le 29 août 2018

Projet de Plui arrêté le 24 avril 2019

Projet de Plui approuvé le 4 mars 2020

Vu pour être annexé à la délibération du conseil communautaire du 4 mars 2020 approuvant le plan local d'urbanisme intercommunal des Hauts du Perche

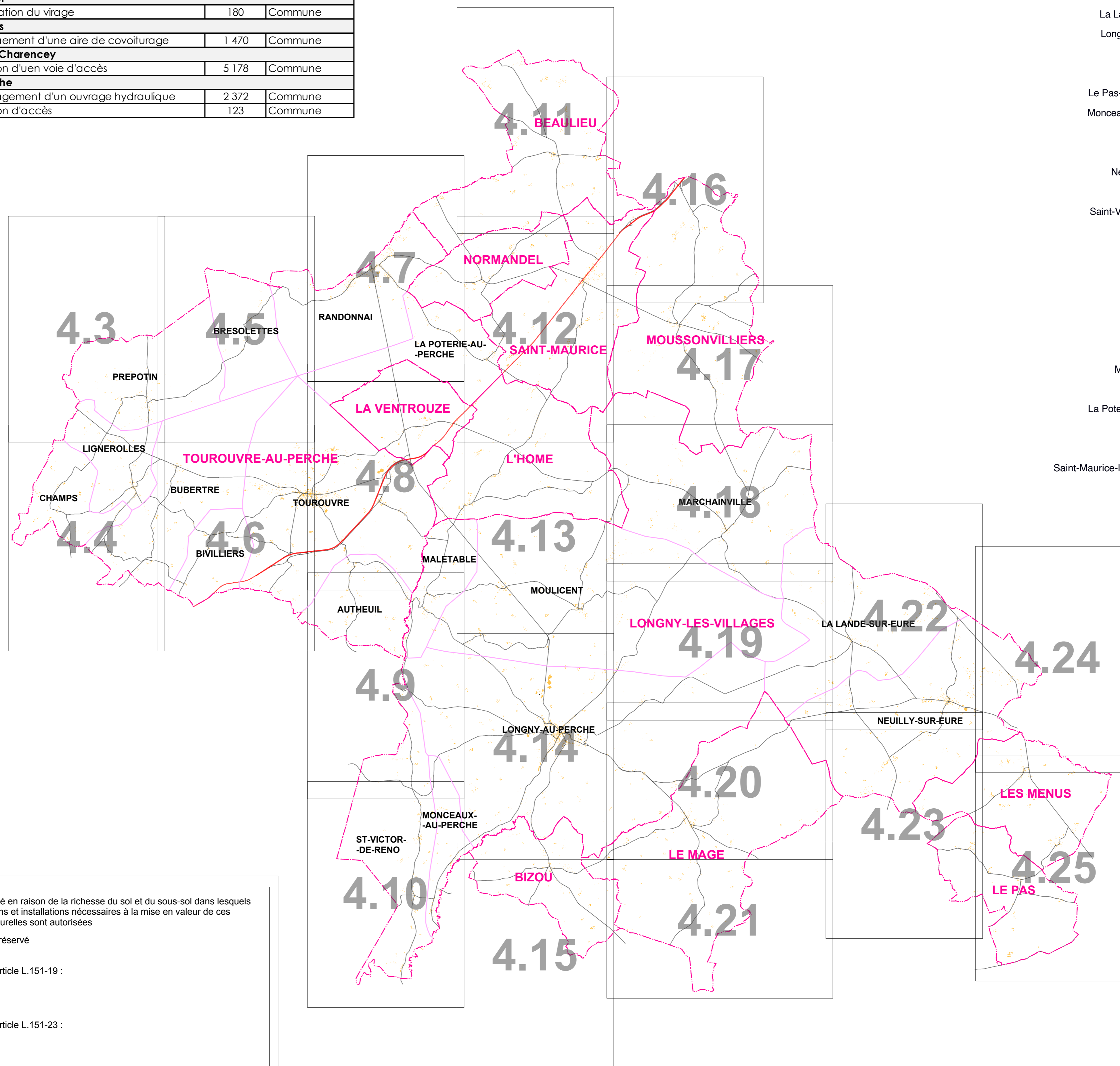
Le président,  
Guy Monhée

### RÈGLEMENT - DOCUMENT GRAPHIQUE légende et situation des plans



|   |             |           |          |
|---|-------------|-----------|----------|
| Date :  | Phase :     | Échelle : | Pièce n° |
| 21 février 2020   | Approbation |           | 4.2      |
| Communauté de communes des Hauts du Perche,<br>2 Rue Du Vieux Moulin, 61290 LONGNY-LES-VILLAGES ; 02 33 25 56 00                          |             |           |          |
| agence <b>Gilson &amp; associés Sas</b> , urbanisme et paysage<br>2, rue des Côtes, 28000 Chartres / courriel : contact@gilsonpaysage.com |             |           |          |

| EMPLACEMENTS RÉSERVÉS              |                                       | Superficie en m2 | Destinataire |
|------------------------------------|---------------------------------------|------------------|--------------|
| <b>L'Hôme-Chamondot</b>            |                                       |                  |              |
| ER1                                | Sécurisation du virage                | 180              | Commune      |
| <b>Longny-les-Villages</b>         |                                       |                  |              |
| ER1                                | Aménagement d'une aire de covoiturage | 1 470            | Commune      |
| <b>Saint-Maurice-lès-Charencey</b> |                                       |                  |              |
| ER1                                | Création d'une voie d'accès           | 5 178            | Commune      |
| <b>Tourouvre-au-Perche</b>         |                                       |                  |              |
| ER1                                | Aménagement d'un ouvrage hydraulique  | 2 372            | Commune      |
| ER2                                | Création d'accès                      | 123              | Commune      |



| COMMUNES                    | PLANS 4.               |
|-----------------------------|------------------------|
| Bizou                       | 14 - 15 - 21           |
| L'Hôme-Chamondot            | 8 - 12 - 13 - 18       |
| La Lande-sur-Eure           | 18 - 19 - 22           |
| Longny-au-Perche            | 9 - 14 - 19 - 20       |
| Les Menus                   | 23 - 24 - 25           |
| Malétable                   | 8 - 9 - 13             |
| Le Pas-Saint-l'Homer        | 23 - 25                |
| Monceaux-au-Perche          | 9 - 10 - 14            |
| Le Mage                     | 15 - 20 - 21 - 23      |
| Marchainville               | 12 - 13 - 17 - 18 - 19 |
| Neully-sur-Eure             | 19 - 20 - 22 - 23 - 24 |
| Moulcent                    | 9 - 13 - 14 - 18 - 19  |
| Saint-Victor-de-Réno        | 9 - 10                 |
| Autheuil                    | 6 - 8 - 9              |
| Beau lieu                   | 7 - 11 - 12 - 16       |
| Bivilliers                  | 6                      |
| Bresolettes                 | 5                      |
| Bubertré                    | 4 - 5 - 6              |
| Champs                      | 4                      |
| Lignerolles                 | 3 - 4                  |
| Moussonvilliers             | 16 - 17 - 18           |
| Normandel                   | 7 - 11 - 12            |
| La Poterie-au-Perche        | 5 - 7 - 8 - 12         |
| Prépotin                    | 3 - 5                  |
| Randonnai                   | 5 - 7                  |
| Saint-Maurice-lès-Charencey | 11 - 12 - 16 - 17      |
| Tourouvre                   | 5 - 6 - 8 - 9          |
| La Ventrouze                | 7 - 8 - 12             |

### LÉGENDE DU ZONAGE

|       |   |
|-------|---|
| ----- | Limite de zone  |
| Ua    | Zone de bâti aggloméré                                |
| Ub    | Zone de bâti récent                                   |
| Ue    | Secteur à dominante d'équipements collectifs          |
| Uh    | Secteur de hameaux                                    |
| Ui    | Secteur de loisirs                                    |
| Ux    | Secteur à dominante d'activités économiques           |
| Uj    | Secteur de jardins                                    |
| 1AU   | Secteur d'urbanisation future à dominante d'habitat   |
| 2AU   | Secteur d'urbanisation future à long terme            |
| A     | Zone d'activités agricoles                            |
| Ap    | Secteur agricole de protection du paysage             |
| N     | Zone naturelle et forestière                          |
| Ne    | Secteur d'équipements en zone naturelle et forestière |
| Nh    | Secteur d'habitat en zone naturelle et forestière     |
| Ni    | Secteur de loisirs en zone naturelle et forestière    |
| No    | Secteur de milieux humides                            |

|  |  |
|--|--|
|  | Secteur protégé en raison de la richesse du sol et du sous-sol dans lesquels les constructions et installations nécessaires à la mise en valeur de ces ressources naturelles sont autorisées |
|  | Emplacement réservé  |

Éléments repérés au titre de l'article L.151-19 :

|  |               |
|--|---------------|
|  | Ensemble bâti |
|  | Moulin        |

Éléments repérés au titre de l'article L.151-23 :

|  |      |
|--|------|
|  | Haie |
|  | Mare |

Pour information :

|  |  |
|--|--|
|  | Secteur soumis à orientation d'aménagement |
|  | Axes de ruissellement                      |
|  | Construction récente non cadastrée         |

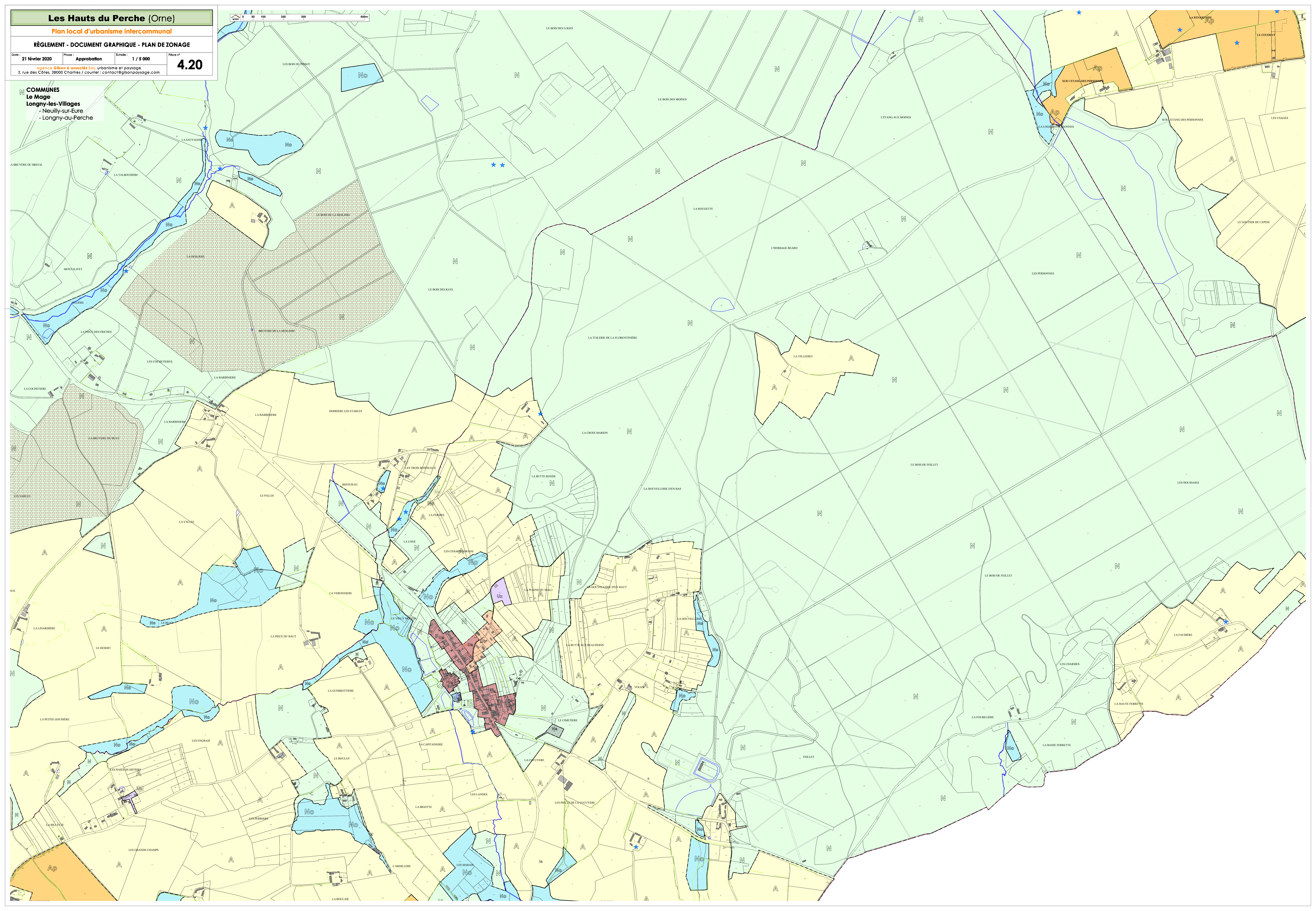
# Les Hauts du Perche (Orne)

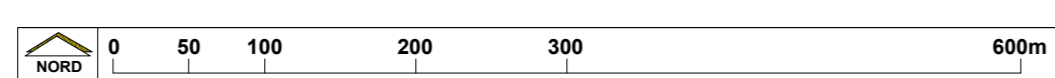
Plan local d'urbanisme Intercommunal

## RÈGLEMENT - DOCUMENT GRAPHIQUE - PLAN DE ZONAGE

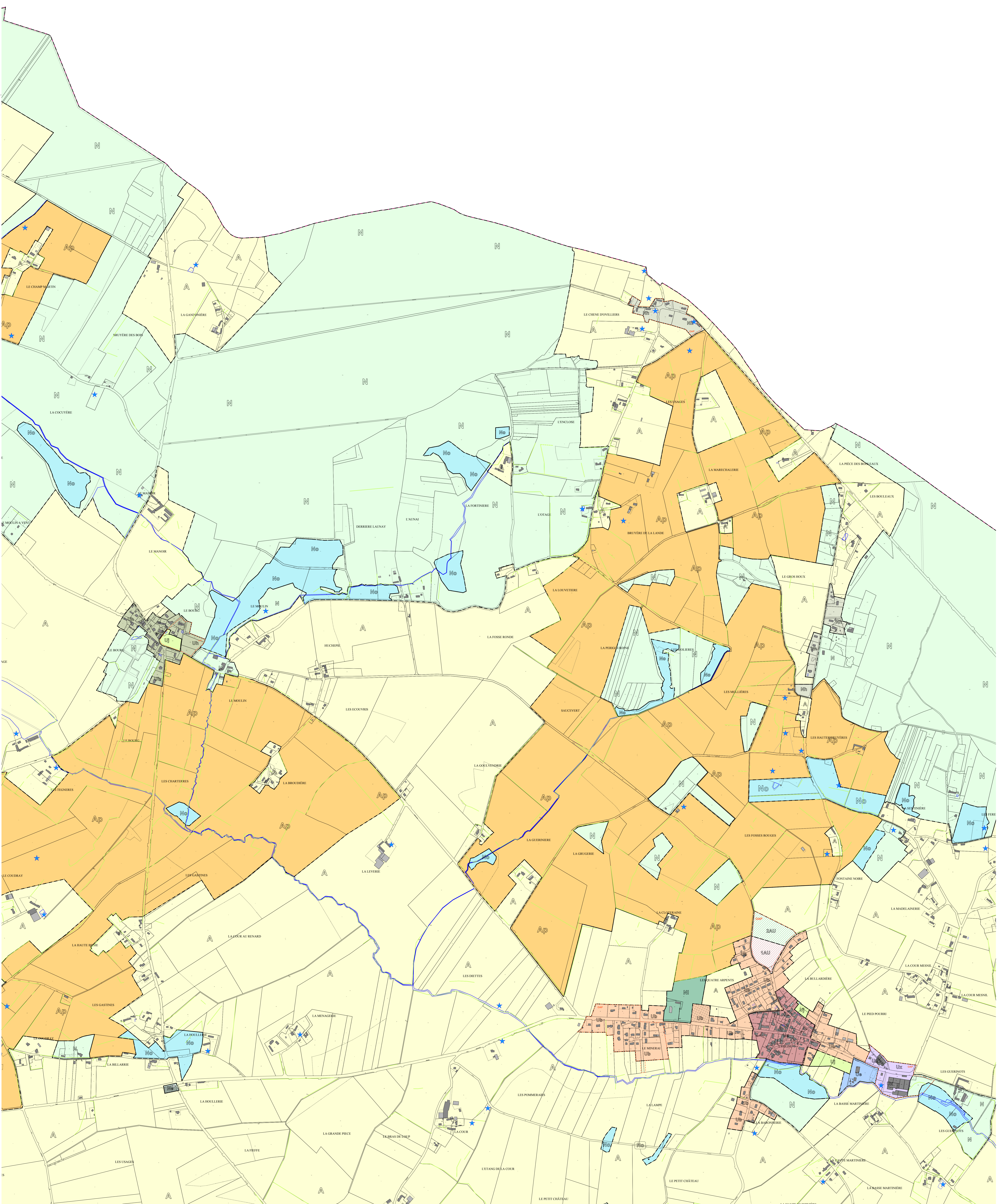
Date: 21 février 2020 | Phase: Approbation | Échelle: 1 / 5 000 | Page n°: 4.20  
Agence Gilon & associés SAS, urbanisme et paysage  
2, rue des Côtés, 28000 Chartres / courriel: contact@gilonpaysage.com

COMMUNES  
Le Mage  
Longny-les-Villages  
- Neuilly-sur-Eure  
- Longny-au-Perche





COMMUNES  
Longny-les-Villages  
- Neuilly-sur-Eure  
- La-Lande-sur-Eure



# Les Hauts du Perche (Orne)

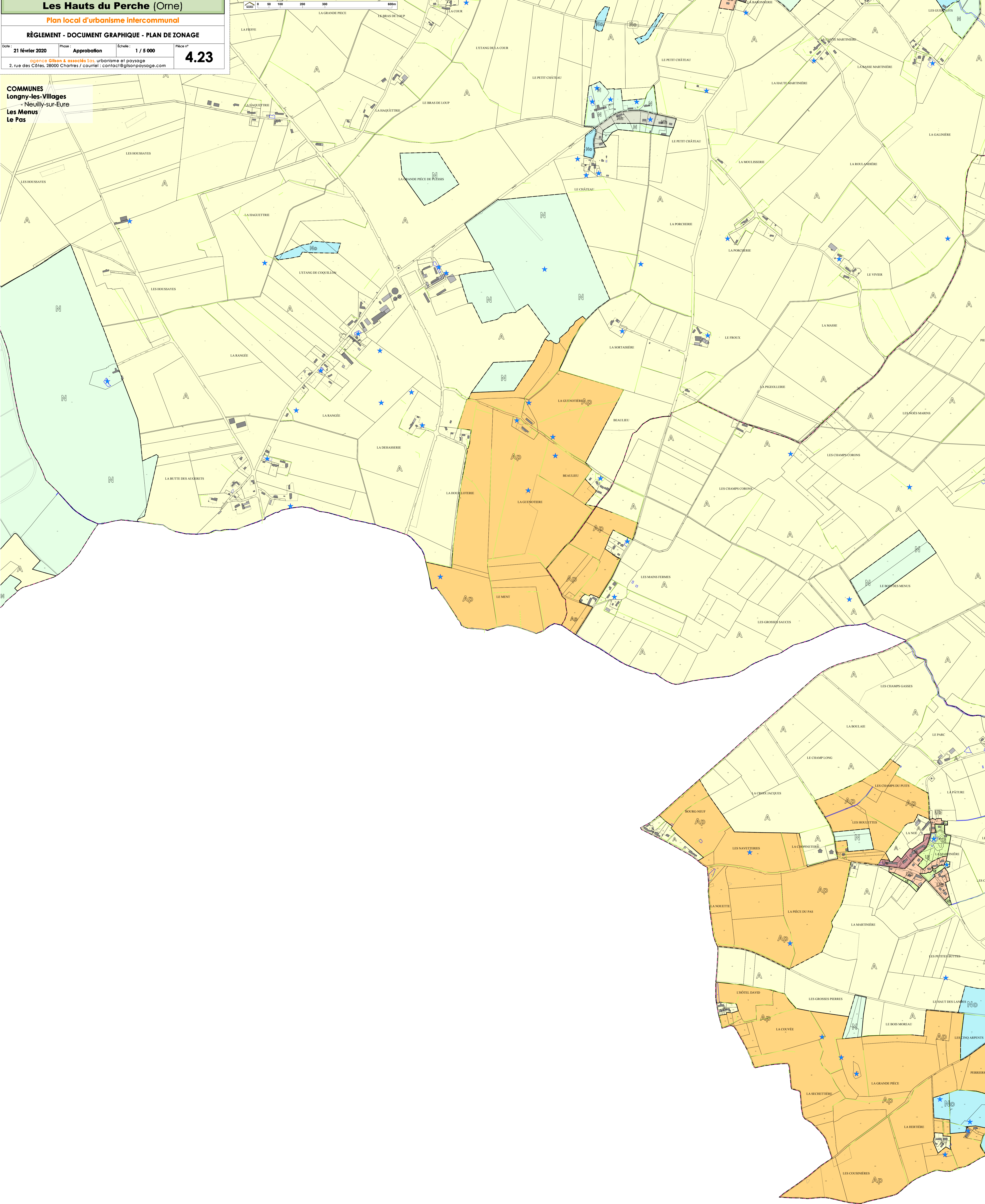
Plan local d'urbanisme Intercommunal

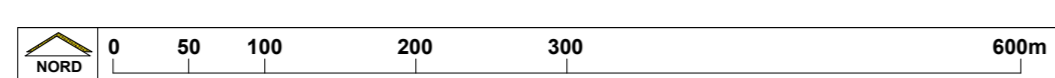
## RÈGLEMENT - DOCUMENT GRAPHIQUE - PLAN DE ZONAGE

|                 |             |           |            |
|-----------------|-------------|-----------|------------|
| Date :          | Phase :     | Échelle : | Pièce n° : |
| 21 février 2020 | Approbation | 1 / 5 000 | 4.23       |

agence GILSON & associés SAS, urbanisme et paysage  
2, rue des Côtes, 28000 Chartres / courriel : contact@gilsonpaysage.com

COMMUNES  
Longny-les-Villages  
Neuilly-sur-Eure  
Les Menus  
Le Pas





**COMMUNES**  
Longny-les-Villages  
- Neuilly-sur-Eure  
Les Menus

