
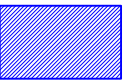


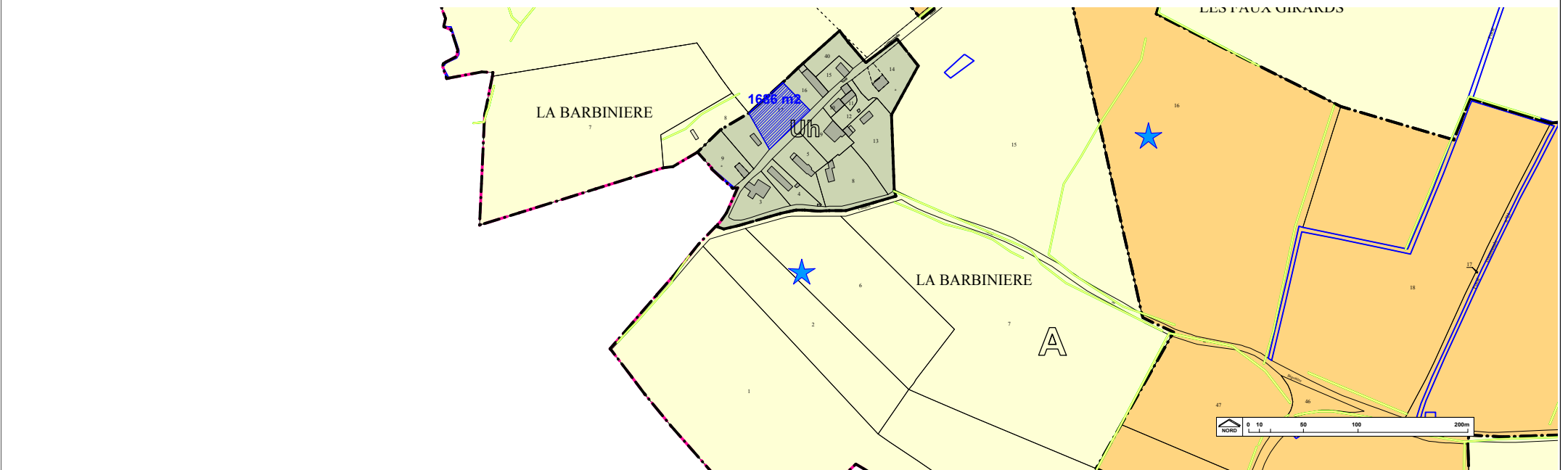
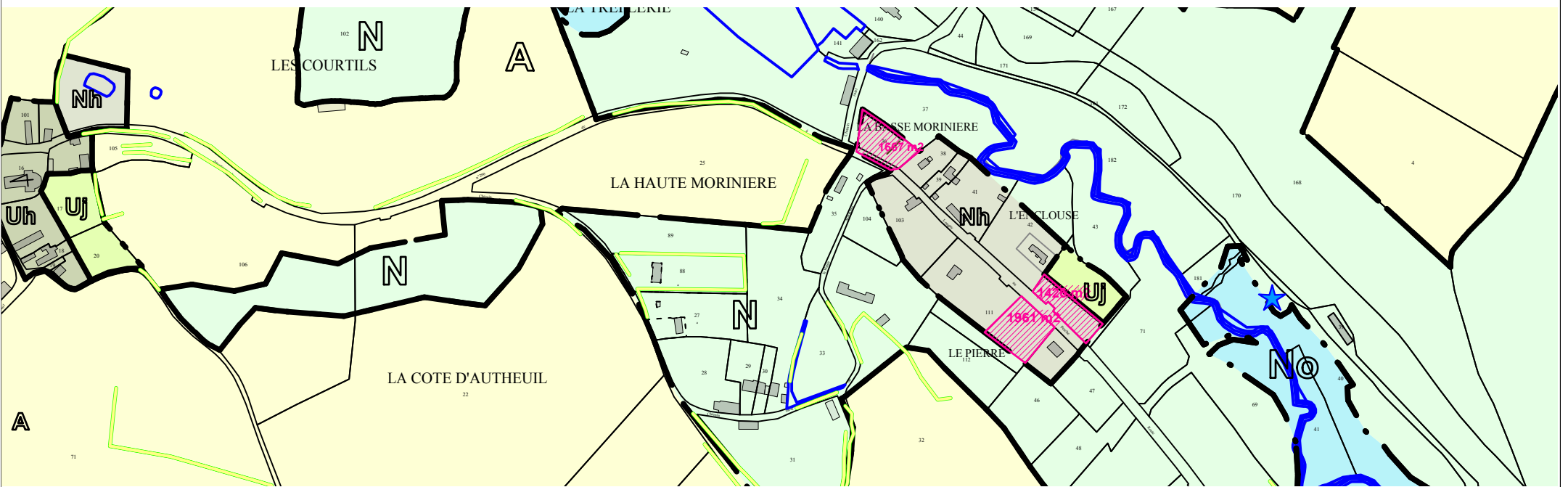
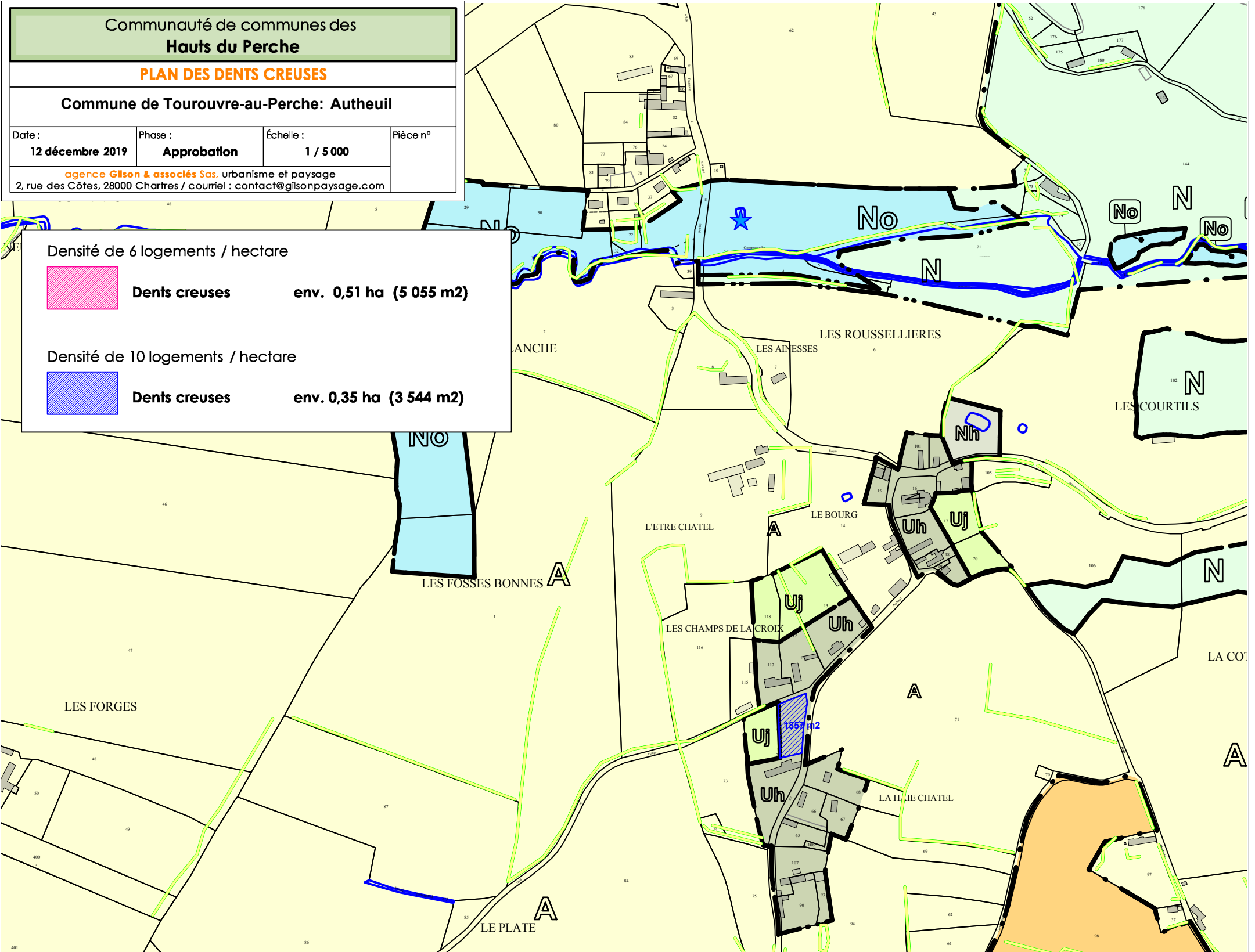
# Table des matières

## Tourouvre-au-Perche :

Commune déléguée d'Autheuil	2
Commune déléguée de Bivilliers	3
Commune déléguée de Bubertré	4
Commune déléguée de Champs	5
Commune déléguée de la Poterie-au-Perche	6
Commune déléguée de Lignerolles	7
Commune déléguée de Prépotin	8
Commune déléguée de Randonnai	9
Commune déléguée de Tourouvre	10


Communauté de communes des <b>Hauts du Perche</b>			
<b>PLAN DES DENTS CREUSES</b>			
Commune de Tourouvre-au-Perche: Autheuil			
Date: 12 décembre 2019	Phase: Approbation	Échelle: 1 / 5 000	Pièce n°
agence <b>Gilson &amp; associés Sas</b> , urbanisme et paysage 2, rue des Côtes, 28000 Chartres / courriel : contact@gilsonpaysage.com			

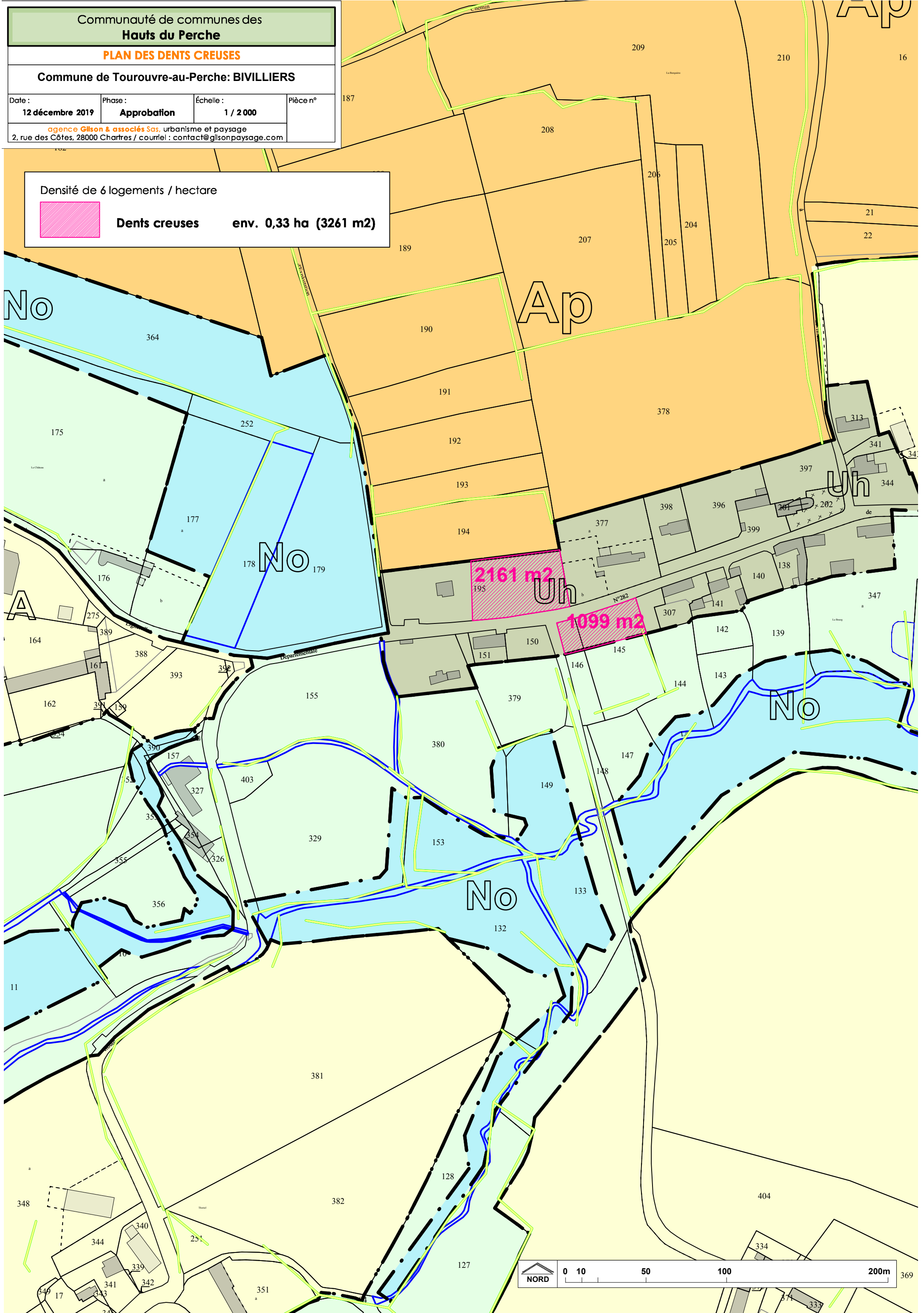
Densité de 6 logements / hectare		
	<b>Dents creuses</b>	env. 0,51 ha (5 055 m <sup>2</sup> )
Densité de 10 logements / hectare		
	<b>Dents creuses</b>	env. 0,35 ha (3 544 m <sup>2</sup> )



Communauté de communes des Hauts du Perche			
PLAN DES DENTS CREUSES			
Commune de Tourouvre-au-Perche: BIVILLIERS			
Date :	Phase :	Échelle :	Pièce n°
12 décembre 2019	Approbation	1 / 2000	187
agence Gilson & associés Sas, urbanisme et paysage 2, rue des Côtes, 28000 Chartres / courriel : contact@gilsonpaysage.com			

Densité de 6 logements / hectare

 **Dents creuses** env. 0,33 ha (3261 m<sup>2</sup>)



Communauté de communes des  
**Hauts du Perche**


**PLAN DES DENTS CREUSES**

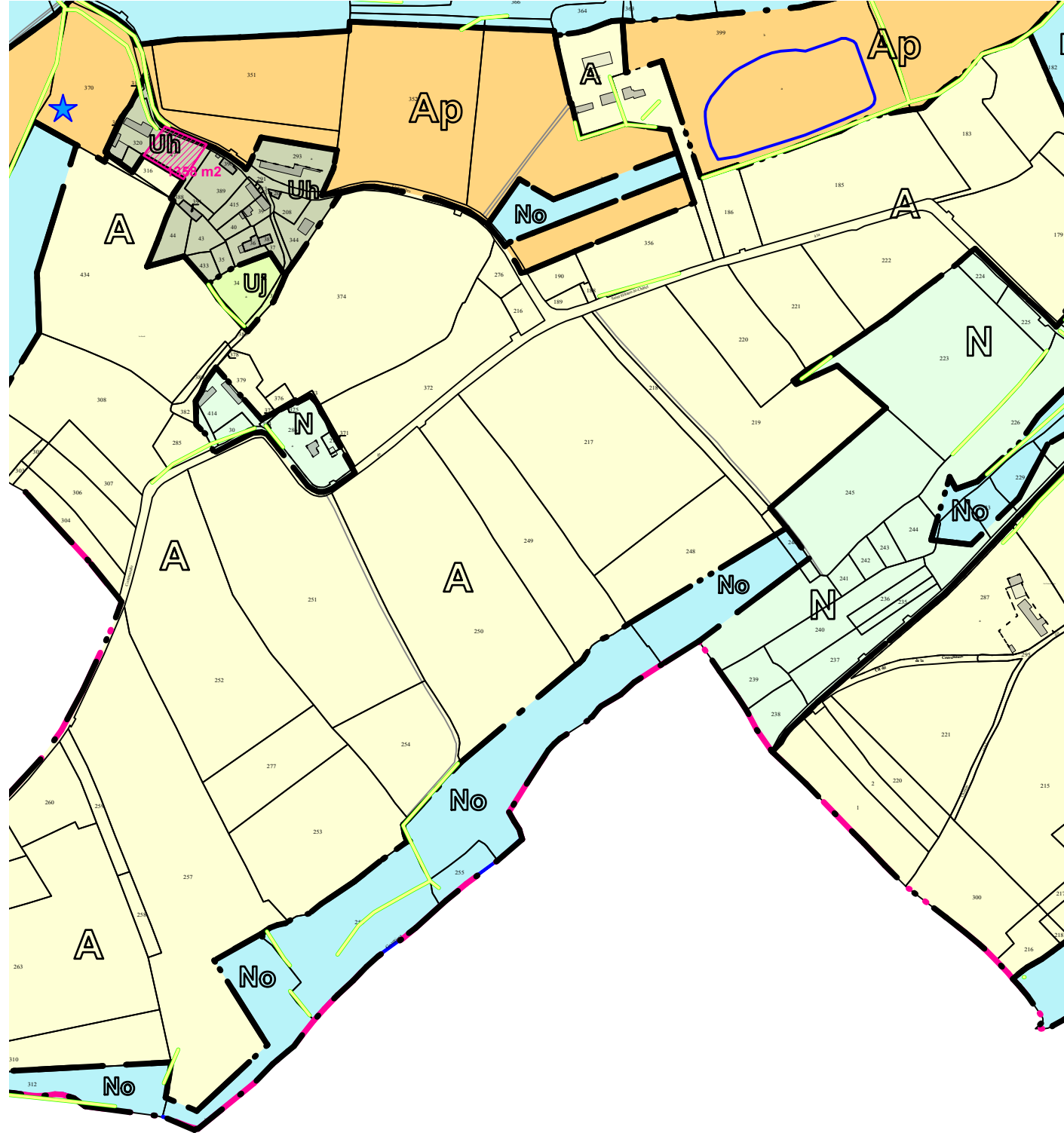
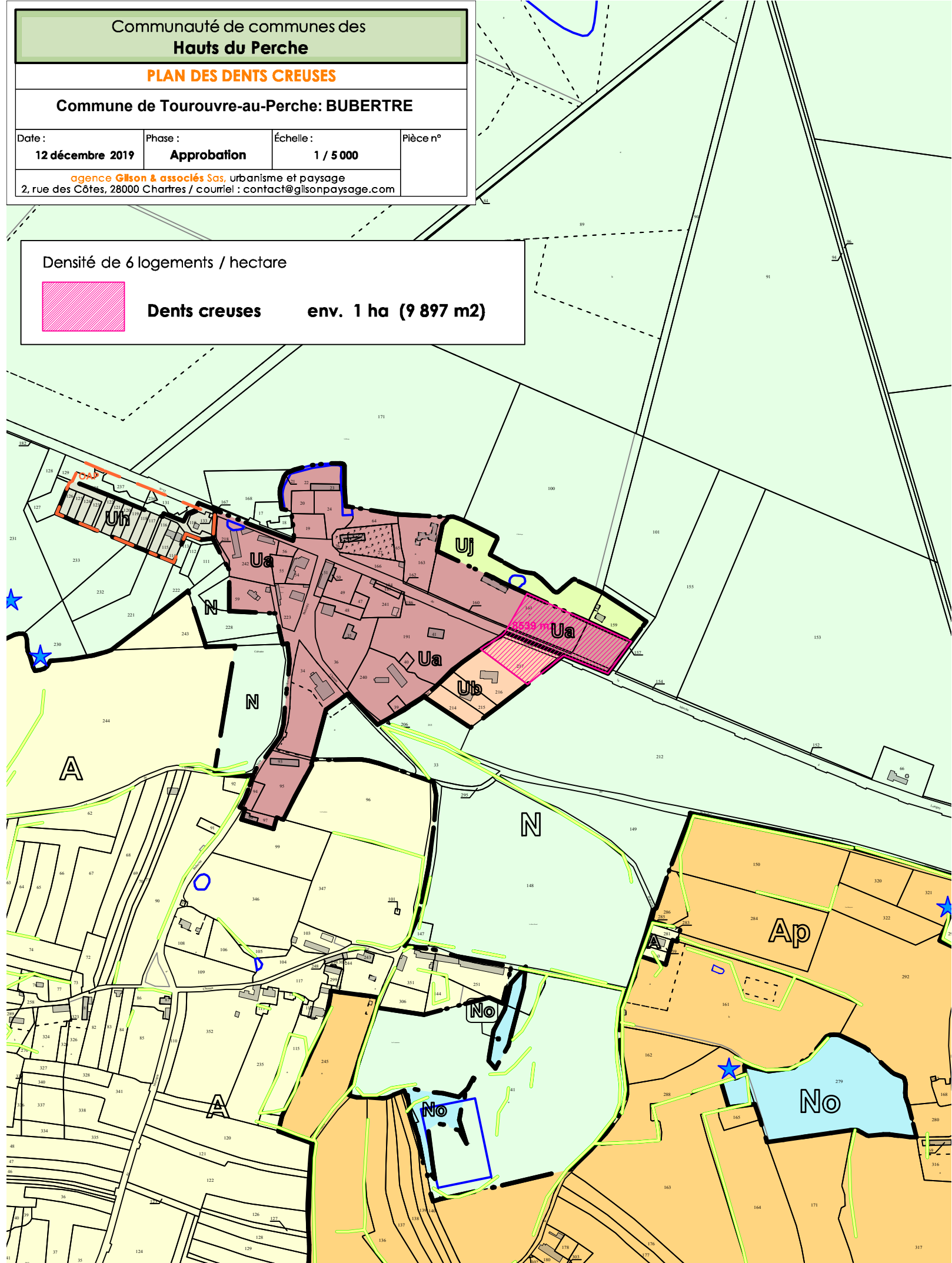
Commune de Tourouvre-au-Perche: **BUBERTRE**

Date :	Phase :	Échelle :	Pièce n°
12 décembre 2019	Approbation	1 / 5 000	

agence **Gilson & associés Sas**, urbanisme et paysage  
2, rue des Côtes, 28000 Chartres / courriel : contact@gilsonpaysage.com


Densité de 6 logements / hectare

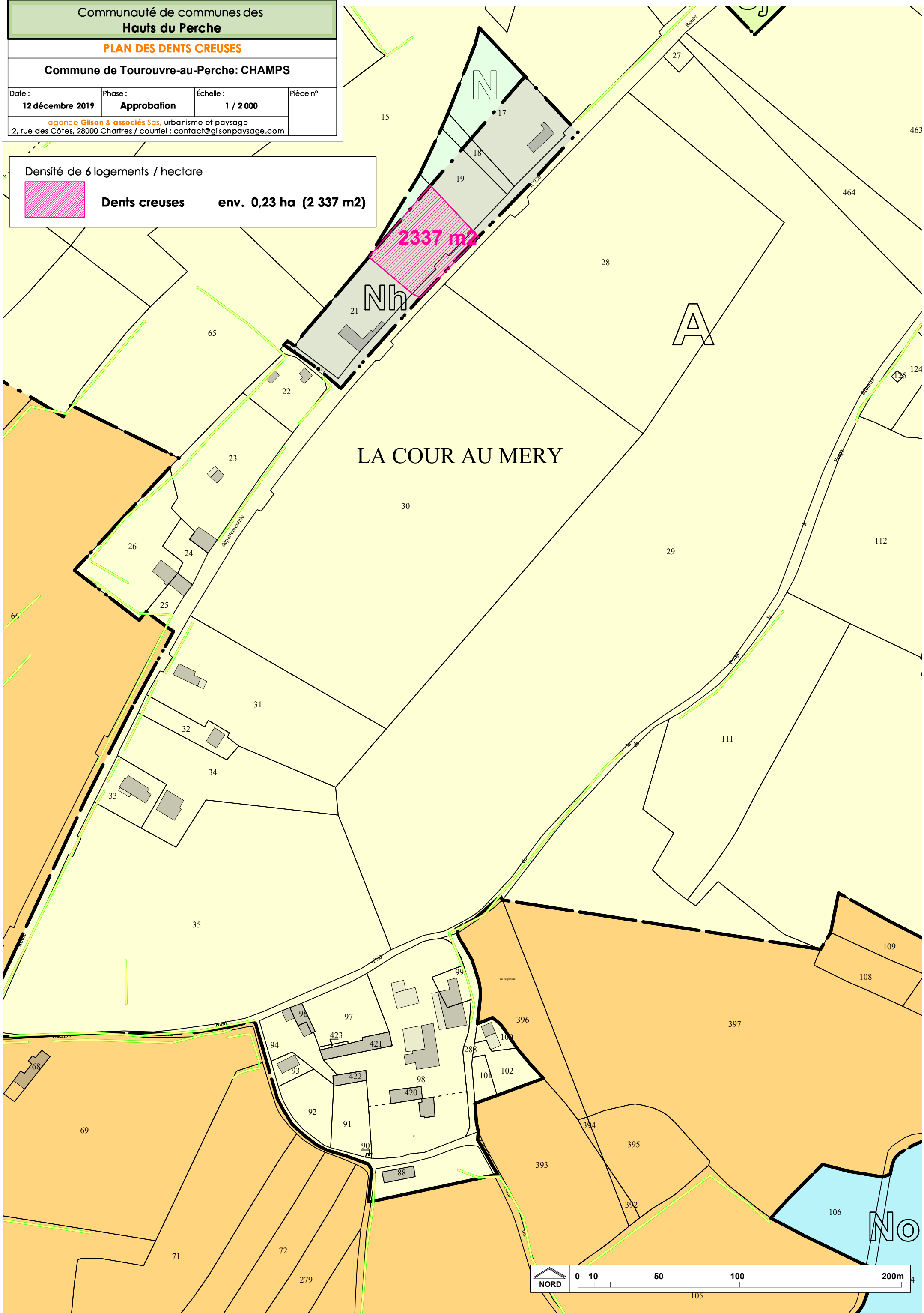
 **Dents creuses** env. 1 ha (9 897 m<sup>2</sup>)



Communauté de communes des <b>Hauts du Perche</b>			
<b>PLAN DES DENTS CREUSES</b>			
Commune de Tourouvre-au-Perche: <b>CHAMPS</b>			
Date :	Phase :	Échelle :	Pièce n°
12 décembre 2019	Approbation	1 / 2 000	
agence <b>Gilson &amp; associés Sas</b> , urbanisme et paysage 2, rue des Côtes, 28000 Chartres / courriel : contact@gilsonpaysage.com			

Densité de 6 logements / hectare

 **Dents creuses** env. 0,23 ha (2 337 m<sup>2</sup>)



Communauté de communes des  
**Hauts du Perche**

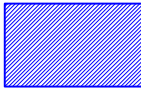
**PLAN DES DENTS CREUSES**

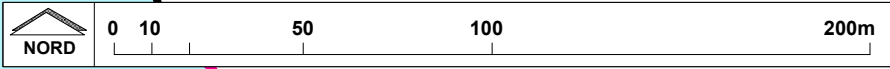
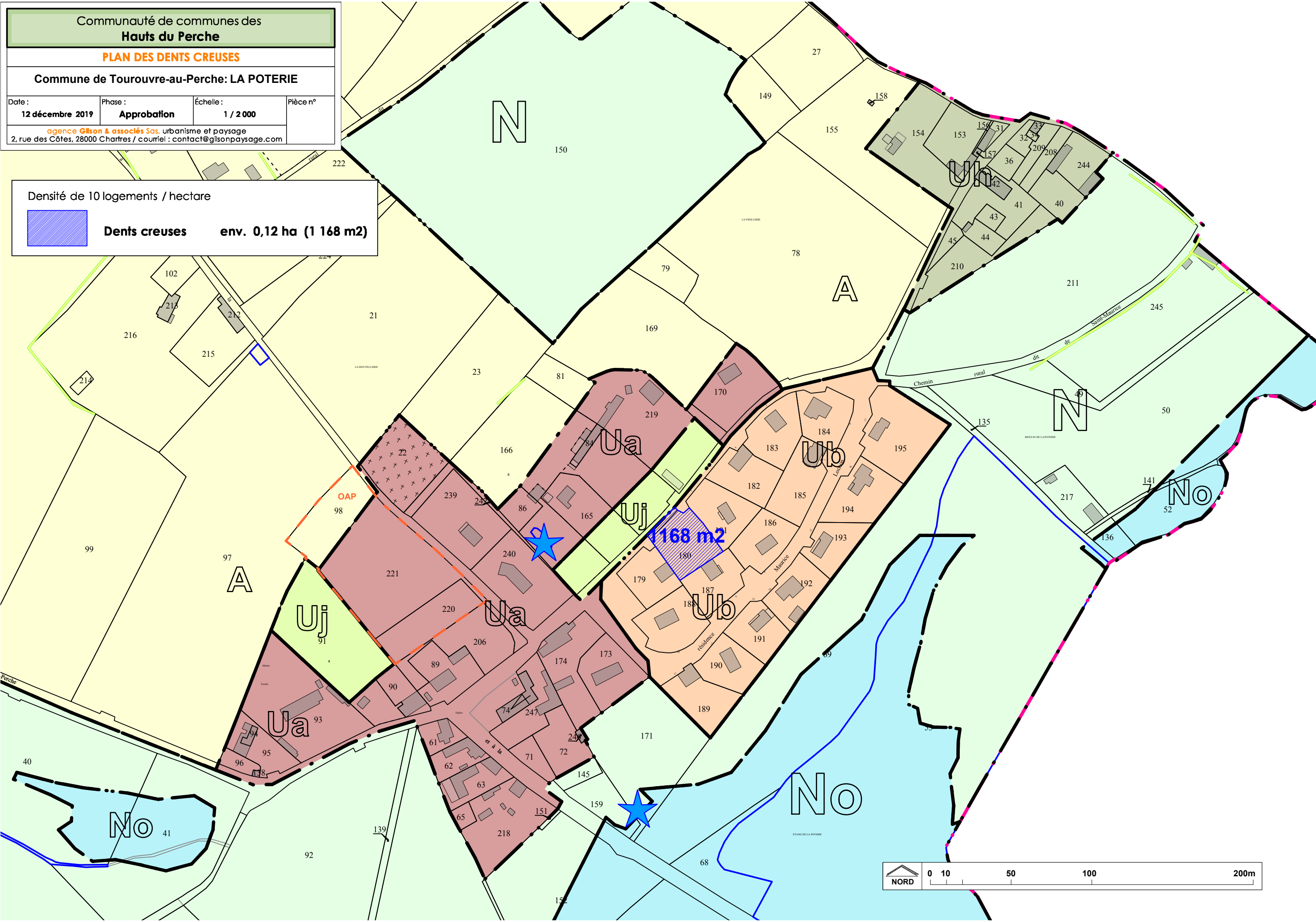
Commune de Tourouvre-au-Perche: **LA POTERIE**

Date :	Phase :	Échelle :	Pièce n°
12 décembre 2019	Approbation	1 / 2 000	

agence **Gilson & associés** Sas, urbanisme et paysage  
2, rue des Côtes, 28000 Chartres / courriel : contact@gilsonpaysage.com

Densité de 10 logements / hectare

 **Dents creuses** env. 0,12 ha (1 168 m<sup>2</sup>)



Communauté de communes des  
**Hauts du Perche**

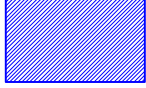
**PLAN DES DENTS CREUSES**

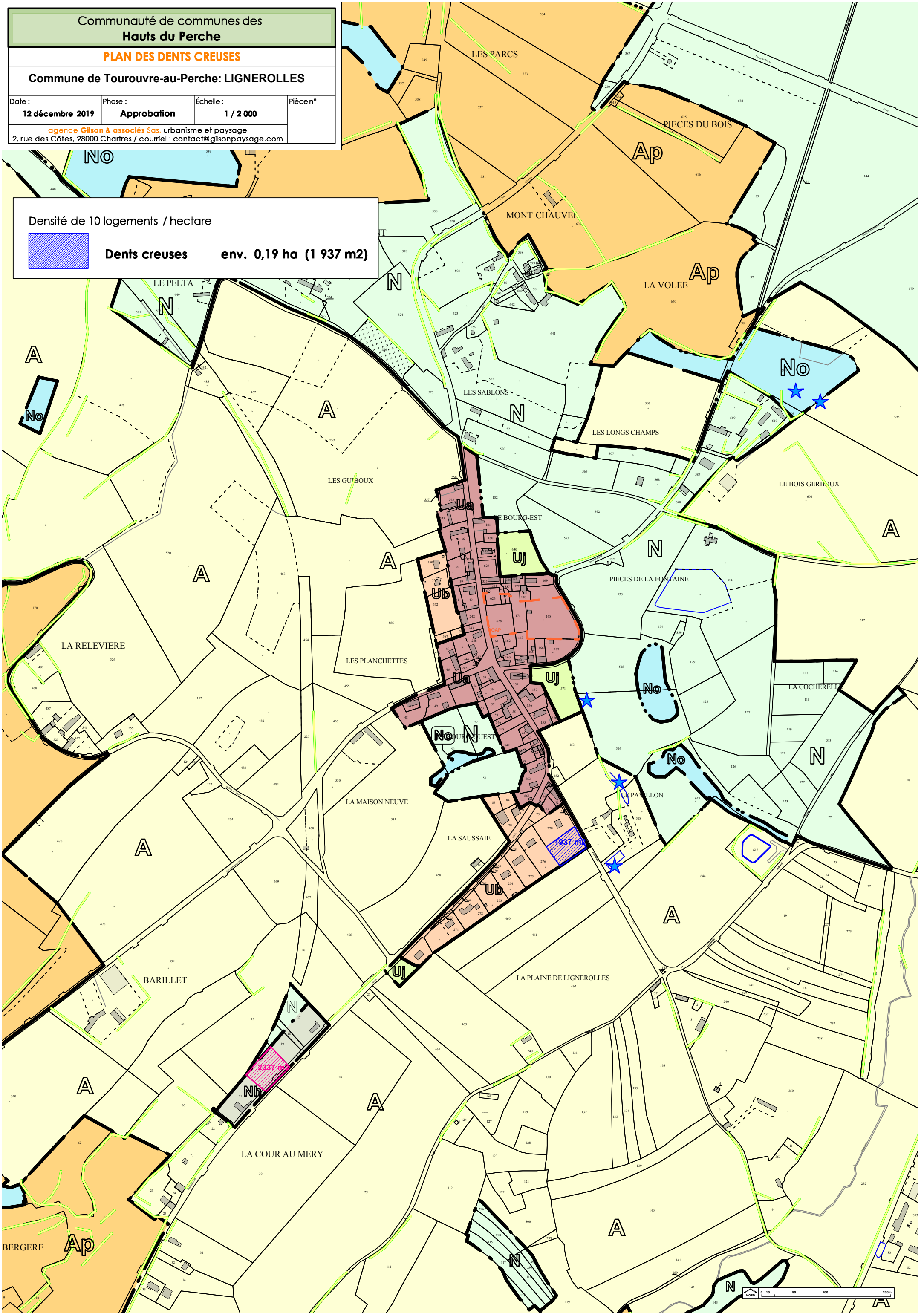
Commune de Tourouvre-au-Perche: **LIGNEROLLES**

Date :	Phase :	Échelle :	Pièce n°
12 décembre 2019	Approbation	1 / 2 000	

agence **Gilson & associés Sas**, urbanisme et paysage  
2, rue des Côtés, 28000 Chartres / courriel : contact@gilsonpaysage.com

Densité de 10 logements / hectare

 **Dents creuses** env. 0,19 ha (1 937 m<sup>2</sup>)



Communauté de communes des  
**Hauts du Perche**


**PLAN DES DENTS CREUSES**

Commune de Tourouvre-au-Perche: **PRÉPOTIN**

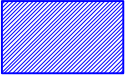
Date :	Phase :	Échelle :	Pièce n°
12 décembre 2019	Approbation	1 / 5 000	

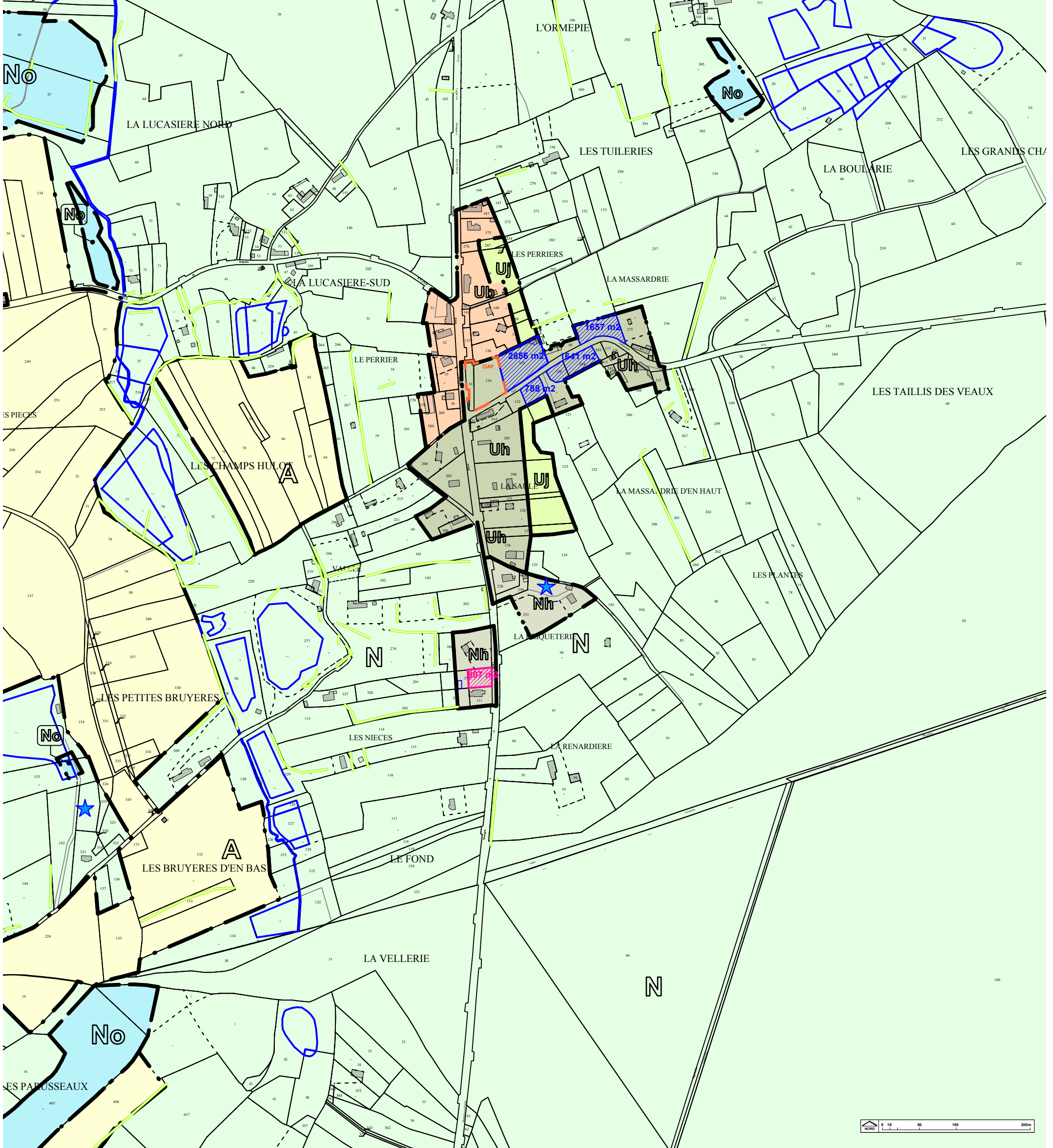
agence **Gilson & associés Sas**, urbanisme et paysage  
2, rue des Côtes, 28000 Chartres / courriel : contact@gilsonpaysage.com

Densité de 6 logements / hectare

 **Dents creuses** env. 0,08 ha (807 m<sup>2</sup>)

Densité de 10 logements / hectare

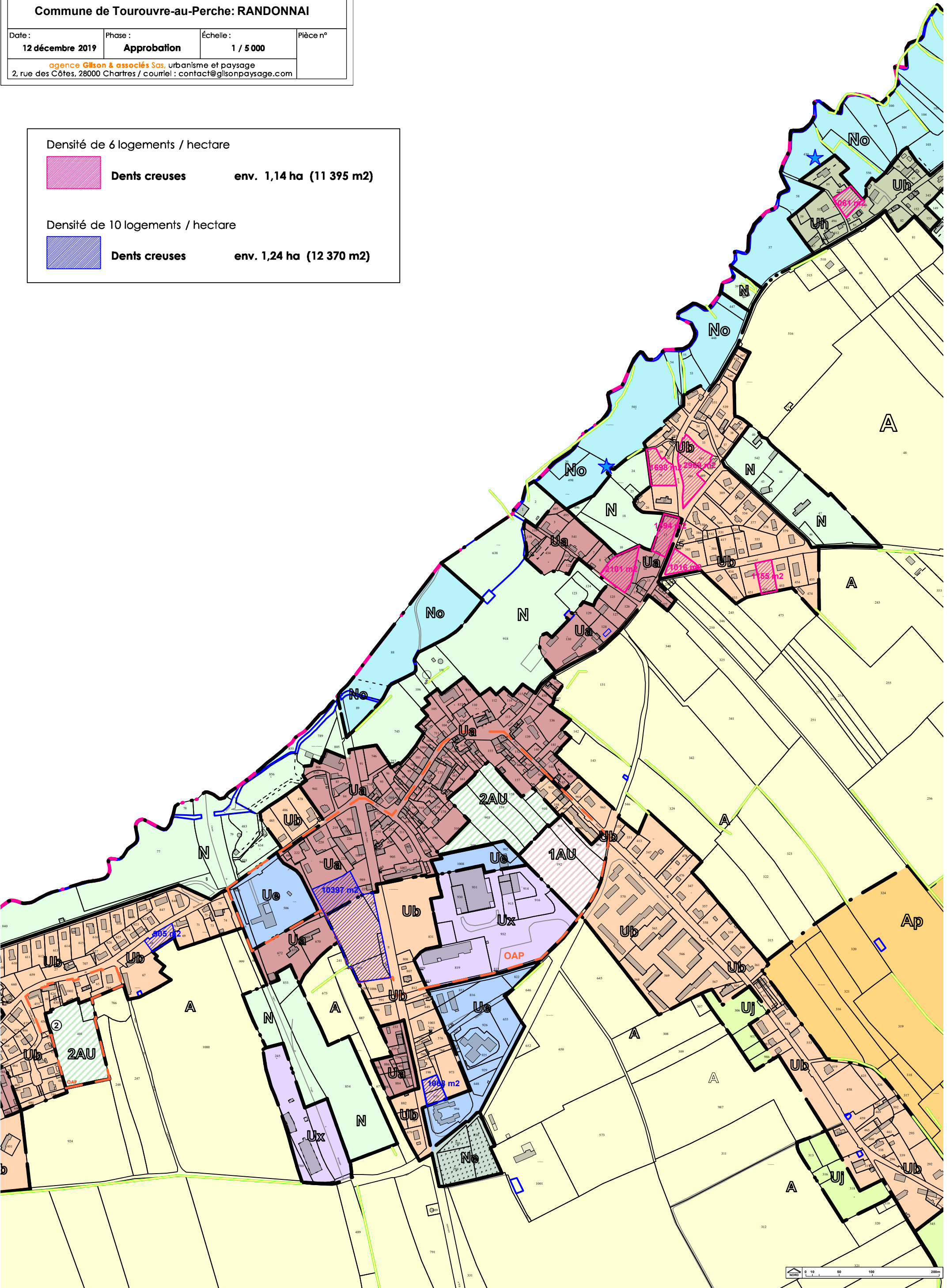
 **Dents creuses** env. 6,94 ha (6 942 m<sup>2</sup>)

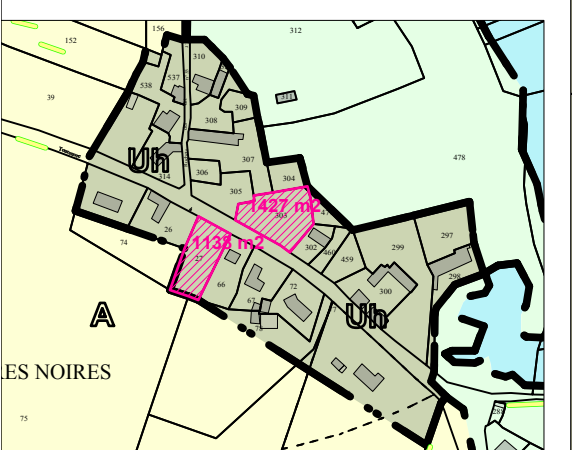
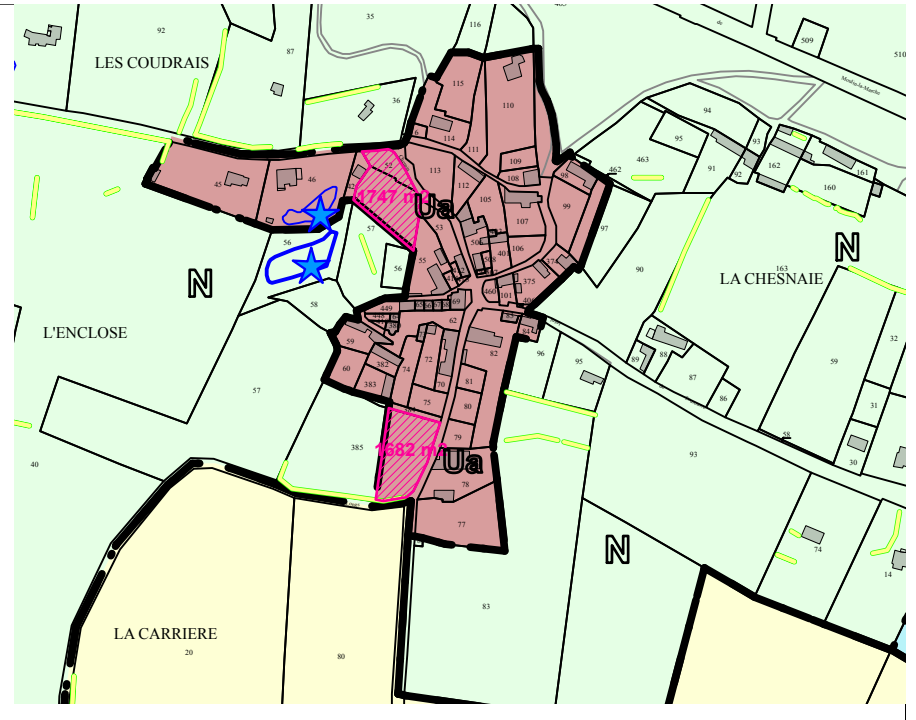
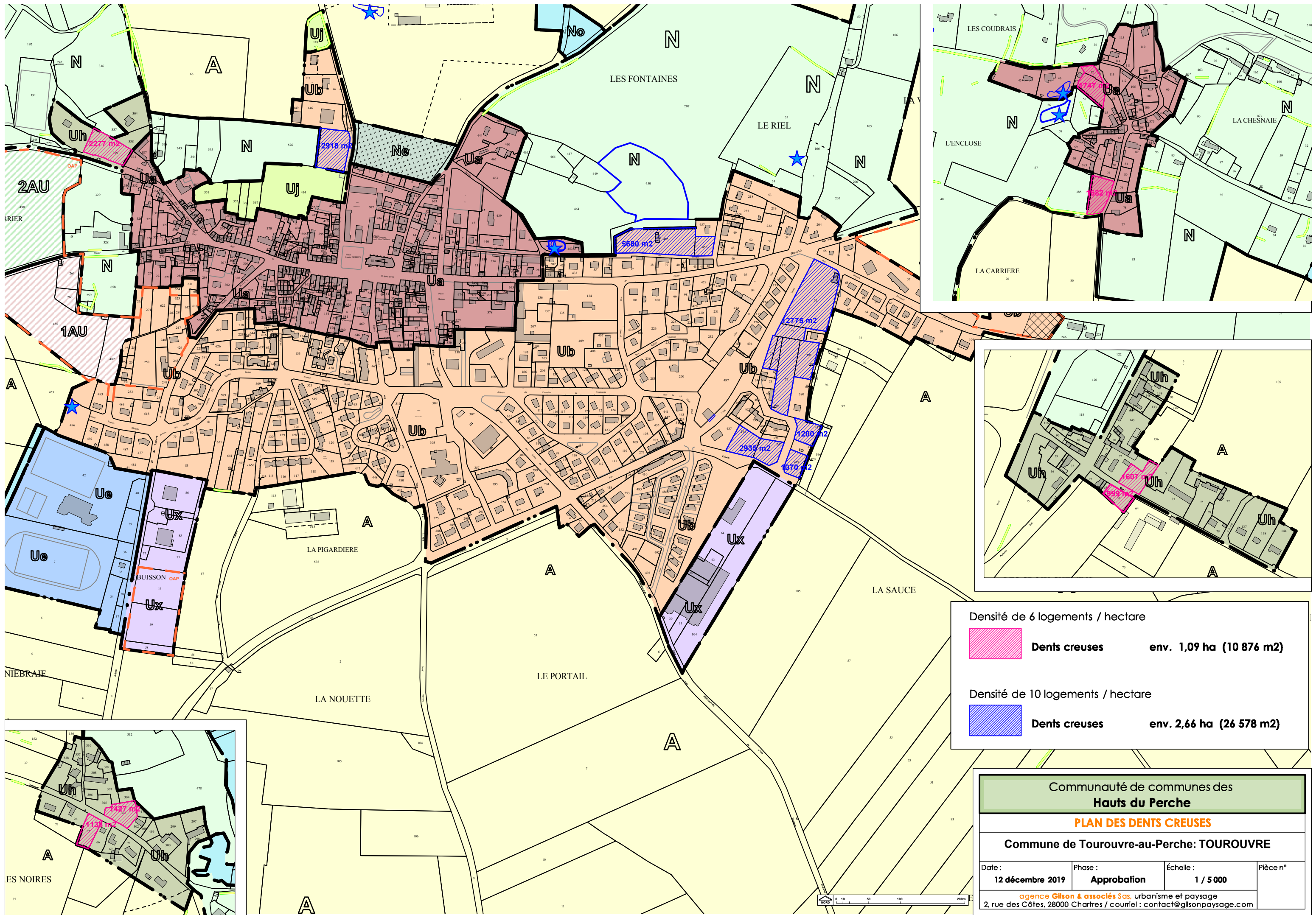



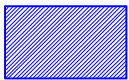


<b>Communauté de communes des Hauts du Perche</b>			
<b>PLAN DES DENTS CREUSES</b>			
<b>Commune de Tourouvre-au-Perche: RANDONNAI</b>			
Date :	Phase :	Échelle :	Pièce n°
12 décembre 2019	Approbation	1 / 5 000	
agence <b>Gilson &amp; associés Sas</b> , urbanisme et paysage 2, rue des Côtes, 28000 Chartres / courriel : contact@gilsonpaysage.com			

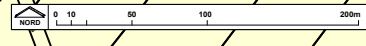
Densité de 6 logements / hectare	
	<b>Dents creuses</b> env. 1,14 ha (11 395 m <sup>2</sup> )
Densité de 10 logements / hectare	
	<b>Dents creuses</b> env. 1,24 ha (12 370 m <sup>2</sup> )





Densité de 6 logements / hectare	
	<b>Dents creuses</b> env. 1,09 ha (10 876 m <sup>2</sup> )
Densité de 10 logements / hectare	
	<b>Dents creuses</b> env. 2,66 ha (26 578 m <sup>2</sup> )

<b>Communauté de communes des Hauts du Perche</b>			
<b>PLAN DES DENTS CREUSES</b>			
<b>Commune de Tourouvre-au-Perche: TOUROUVRE</b>			
Date :	Phase :	Échelle :	Pièce n°
12 décembre 2019	Approbation	1 / 5 000	
agence <b>Gilson &amp; associés Sas</b> , urbanisme et paysage 2, rue des Côtes, 28000 Chartres / courriel : contact@gilsonpaysage.com			



Communauté de communes des  
**Hauts du Perche**


**PLAN DES DENTS CREUSES**

Commune de Tourouvre-au-Perche: **TOUROUVRE**

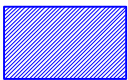
Date :	Phase :	Échelle :	Pièce n°
12 décembre 2019	Approbation	1 / 5 000	

agence **Gilson & associés Sas**, urbanisme et paysage  
2, rue des Côtes, 28000 Chartres / courriel : contact@gilsonpaysage.com

Densité de 6 logements / hectare

 **Dents creuses** env. 0,36 ha (3 568 m<sup>2</sup>)

Densité de 10 logements / hectare

 **Dents creuses** env. 0,32 ha (3 155 m<sup>2</sup>)

